



INFORMATIONEN FÜR DIE KORREKTE ERSTELLUNG EINER DRUCKDATEI FÜR BODEN- UND TISCHAUFSTELLER.

Die folgenden Richtlinien sollen Ihnen dabei helfen, eine korrekte Druckdatei anzulegen. Sollten Sie Zweifel haben, laden Sie bitte die passende Vorlage von unserer Website herunter, konsultieren Sie unseren FAQ-Bereich, aktivieren Sie die optionale Dateüberprüfung durch einen Operator. Sie können auch unseren Service anrufen.

1 DATEIFORMAT

Unsere Systeme verarbeiten ausschließlich PDF-Dateien, (ohne Passwortschutz).

2 FARBEN

Farben können, abhängig vom Bedruckstoff, geringfügige Abweichungen aufweisen. Dies ist durch die physikalische Zusammensetzung der Materialien bedingt.

Alle Dateien sollten in CMYK (Cyan, Magenta, Gelb, Schwarz) und mit dem Farbprofil Fogra 39 angelegt werden.

Bilder in RGB- oder Pantone-Farben werden automatisch einer standardisierten Farbumwandlung unterzogen.

3 AUFLÖSUNG

Die optimale Auflösung der Dateien liegt zwischen 250 und 300 dpi.

4 VORLAGE

Zur Erstellung einer korrekten Druckdatei für diese Produkte ist es notwendig, die Vorlage-Datei von der Webseite herunterzuladen, sie dann mit Ihrer eigenen Grafik zu versehen, die Falt- und Schnittlinien zu entfernen und nur die Randzugabe zu lassen und die Datei anschließend in PDF zu speichern.

Achten Sie darauf, die Zeichnungsskala nicht zu ändern und keine Größenänderung an der Vorlage vorzunehmen.

Verwenden Sie bitte nicht die Pantone-Farben Artios_Cut, Artios_Crease oder Artios_Taglio.

ANMERKUNG



LADEN SIE DIE
VORLAGEDATEI
HERUNTER



FÜGEN SIE DIE
GRAFIK EIN



LÖSCHEN SIE
ALLE LINIEN
mit Ausnahme der grünen



SPEICHERN
SIE DIE
PDF-DATEI

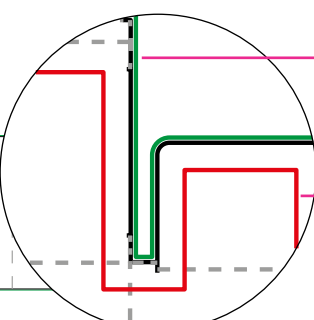
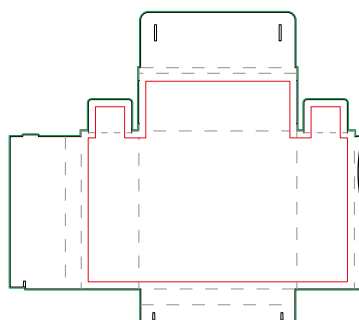


DRUCKER-
GEBNIS

5 ZUSATZINFORMATIONEN

Die minimale druckbare Linienstärke beträgt 0,5 pt Die minimale druckbare Schriftgröße beträgt 12 pt

Um ungleichmäßige Schnitte entlang des Umfangs zu vermeiden, raten wir davon ab, Rahmen und Passpartout an den Rändern zu positionieren.



Beschnittzugabe:
0,5 cm auf allen Seiten

Sicherheitsbereich:
4,5 cm